



**Kümmern  
Bewegt**

**Info-Mappe  
Kümmerner**

# Inhalt

Herzlich Willkommen.....	2
Das Kümmerersystem– kümmern bewegt.....	3
Aufgaben .....	4
Erstgespräch mit Nutzern- Leitfaden .....	5
Schaubild: Wie funktioniert es? Kümmerer.....	6
Schaubild: Wie funktioniert es? Nutzer*in.....	7
Einverständniserklärung.....	8

## **Kontakt:**

Sozio-Med-Mobil

Am Exer 19 a

38302 Wolfenbüttel

05331 92784-310

info.smm@drk-kv-wf.de

## Herzlich Willkommen

Lieber Kümmerer,

schön, dass Sie an unserem Projekt Interesse haben und dieses Projekt unterstützen möchten.

Mit dieser kleinen Info-Mappe möchten wir Ihnen alle wichtigen Informationen zur Verfügung stellen. Vermutlich wird sich im Laufe der Zeit der Inhalt dieser Mappe erweitern. Sollten Sie Erweiterungswünsche haben, teilen Sie uns diese gern mit.

Das Sozio-Med-Mobil soll die Anbindung von hilfebedürftigen Personen (Senioren, chronisch Kranken, von Armut betroffenen, behinderten und geflüchteten Menschen) im ländlichen Raum an das Gesundheitssystem unterstützen und verbessern. Durch einen Fahrdienst und Beratungsangebote werden Hilfebedürftige unterstützt.

Das Sozio-Med-Mobil ist ein gemeinnütziges Projekt, initiiert vom DRK Kreisverband Wolfenbüttel e.V. Alle Träger sind eingeladen an diesem Projekt teilzunehmen, um das Ziel „Mobilität im ländlichen Raum“ zu unterstützen.

Sie als Kümmerer tragen maßgeblich dazu bei, das Ziel dieses Projektes zu verwirklichen, indem Sie internetlosen Menschen beim Umgang mit der Plattform helfen.

Wir danken Ihnen für Ihr ehrenamtliches Engagement!

Ihr Team vom Sozio-Med-Mobil

## -kümmern bewegt!-

1. Sie können internetlosen Menschen ermöglichen zum Arzt zu kommen.

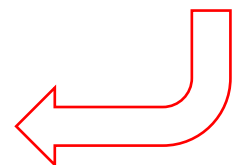
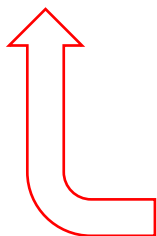
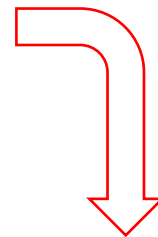
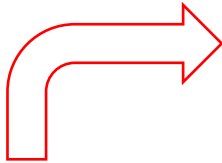
Sie machen den Menschen mobil!

2. Sie kommen mit dem Menschen in Kontakt, tauschen sich über die Termine aus und vielleicht auch im Laufe der Zeit über mehr.

Sie bewegen den Menschen zum Kontakt!

3. Die durch Sie gebuchte Fahrt führt dazu, dass der Mensch, um den Sie sich kümmern, mit anderen Mitfahrern ins Gespräch kommt und Kontakte knüpfen kann.

Der von Ihnen bekümmerte Mensch lernt andere Menschen kennen  
und bewegt sich!




## Aufgaben

Als Hilfestellung erhalten Sie eine Auflistung, der möglichen Aufgaben Ihres Kümmerer-Daseins.

Außerdem geben wir einen groben Überblick über den Zeitaufwand der Tätigkeiten und über die Häufigkeit der Durchführungen.

Wenn Sie alle Aufgaben mit einem Lächeln und freien Zeitkapazitäten übernehmen wollen, dann sind Sie genau richtig bei uns.

<b>Aufgaben</b>	Zeit (min)	Häufigkeit	
Registrierung auf der Seite <a href="http://www.sozio-med-mobil.de">www.sozio-med-mobil.de</a>	10	1x	
Kümmerer-Profil bearbeiten	10	1x	
Erstgespräch mit Sozio-Med-Mobil-Team	30	1x	
Erstgespräch mit Nutzern	30	Nutzeranzahl abhängig	
Nutzerprofil erstellen	10	1x für jeden Nutzer*in	
Nutzer*in teilt Termin für die Fahrtenbuchung mit	5	Nutzeranzahl abhängig und Fahrten abhängig	
Fahrtenbuchung für Nutzer*in	5	Nutzeranzahl abhängig und Fahrten abhängig	
Abholungstermin vom Fahrdienst an die Nutzer weitergeben, wurde per Mail an Sie geschickt	5	Nutzeranzahl abhängig und Fahrten abhängig	

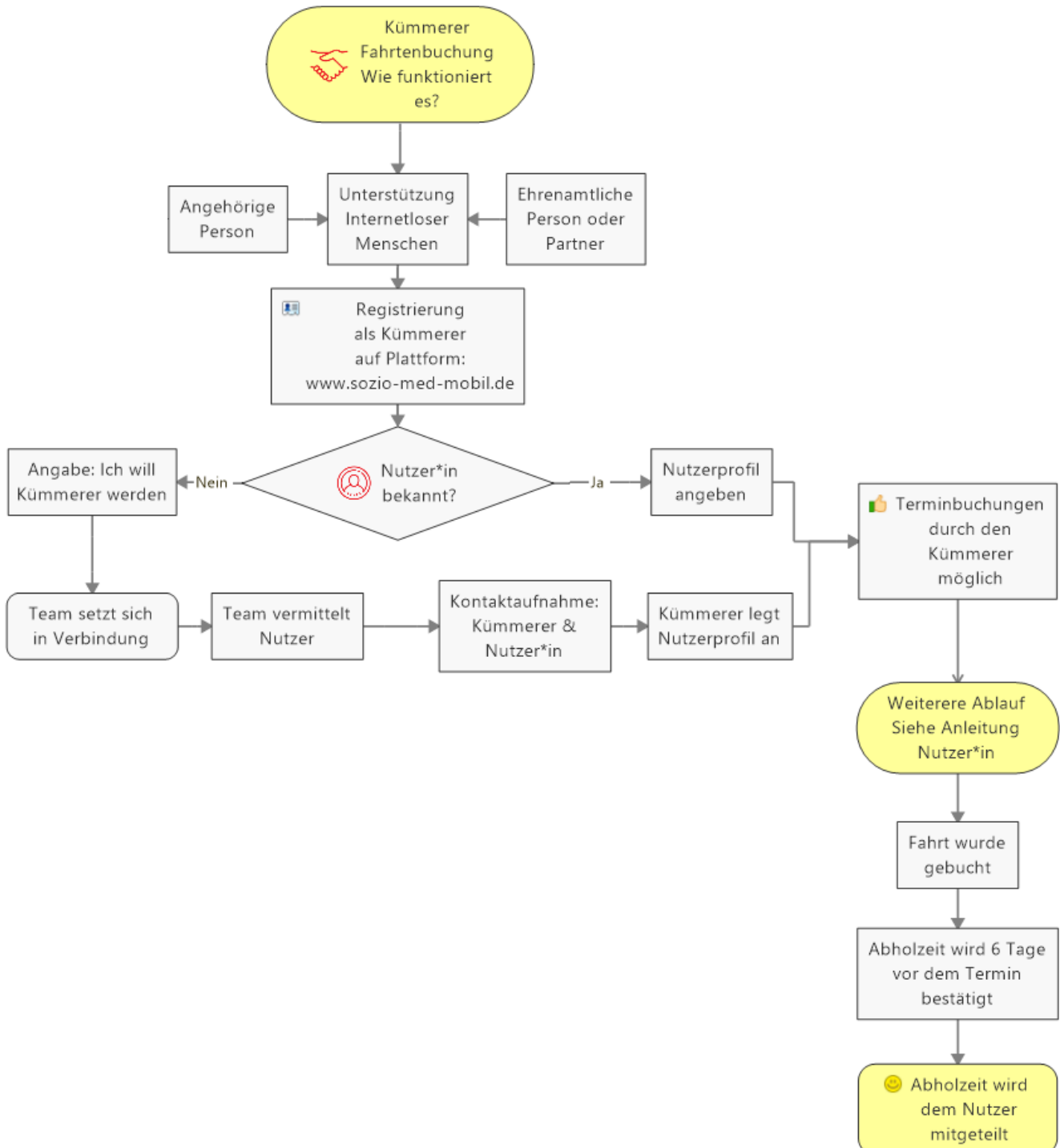
## Erstgespräch mit Nutzern- Leitfaden

Wir möchten Ihnen mögliche Fragen für ein Erstgespräch mitgeben. Sollten Sie den Nutzer nicht kennen, dienen diese Fragen auch als Leitfaden für ein erstes Kennenlernen.

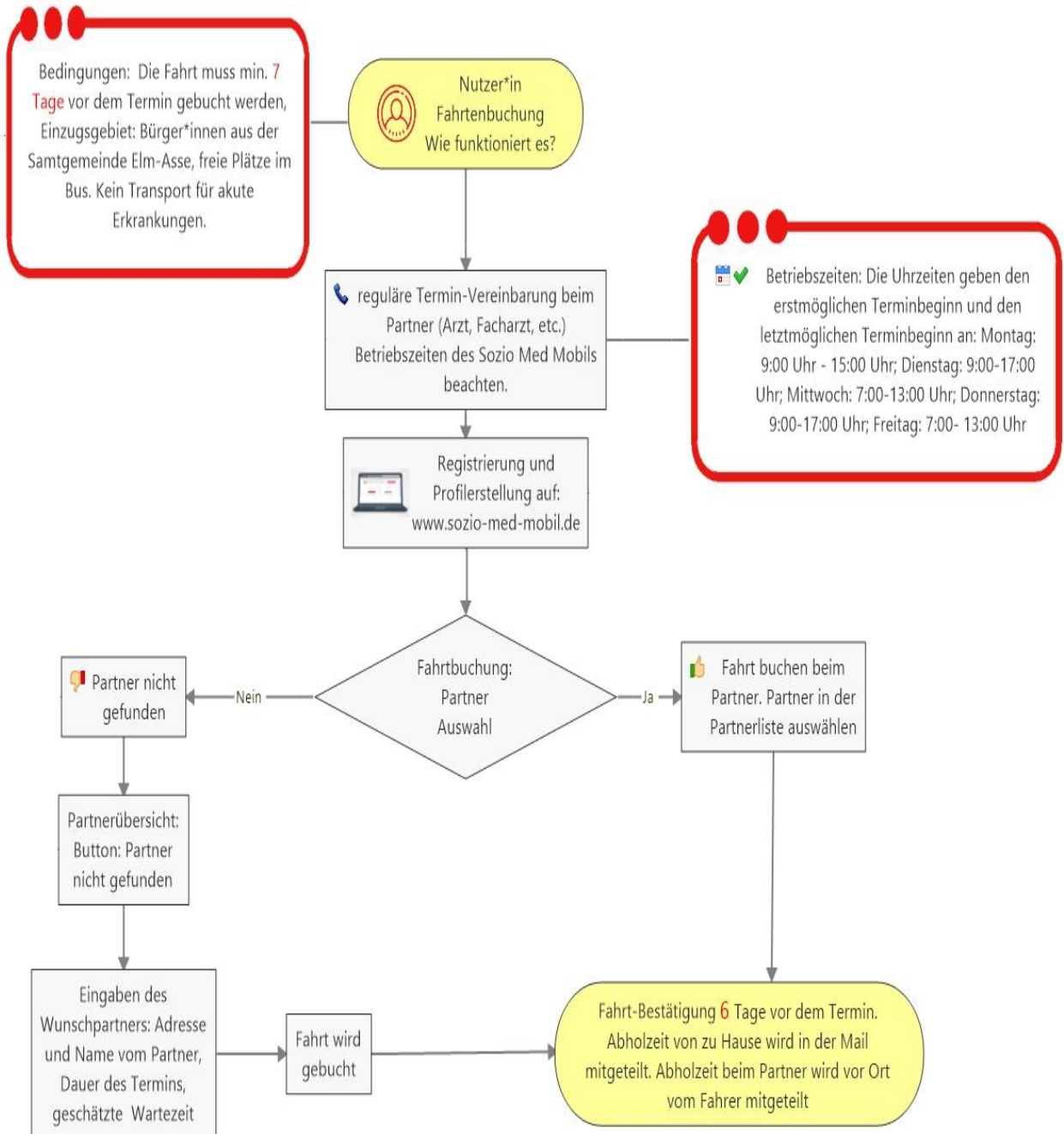
Bitte füllen Sie das Exemplar doppelt aus oder kopieren Sie die Absprachen, sodass der Nutzer und der Kümmerer die Absprachen vorliegen haben.

<b>Fragen: Kümmerer → Nutzer</b>	<b>Absprachen</b>	<input checked="" type="checkbox"/>
Zu welchen Partnern sollen Fahrten gebucht werden?		
Ist es absehbar wie häufig Fahrten gebucht werden?		
Wie und wann soll der Nutzer seine Termine an den Kümmerer mitteilen? Telefon? AB-Nachricht? Zettel im Briefkasten? Persönlich? E-Mail? Hinweis: Dokument „Meine Termine“ im Anhang		
Wie und wann soll der Kümmerer Abholzeiten durch den Fahrdienst an den Nutzer weitergeben? Telefon? AB-Nachricht? Zettel im Briefkasten? Persönlich? E-Mail?- falls der Nutzer eine eigene Adresse besitzt, erhält er/sie automatisch eine Mail?		
Ist der Nutzer mit der Datenverarbeitung einverstanden? Hinweis: Einverständniserklärung im Anhang		
An welchen Tagen und zu welcher Uhrzeit ist der Kümmerer nicht erreichbar?		
Wie kann der Nutzer Fahrten buchen, wenn der Kümmerer im Urlaub ist?		

## Schaubild: Wie funktioniert es? Kümmerer



## Schaubild: Wie funktioniert es? Nutzer\*in





## Einverständniserklärung

**Nutzer\*in:** Name: \_\_\_\_\_ Vorname: \_\_\_\_\_

**Kümmerer\*in:** Name: \_\_\_\_\_ Vorname: \_\_\_\_\_

Liebe(r) Nutzer\*in,

der Kümmerer verwaltet auf der Plattform [www.sozio-med-mobil.de](http://www.sozio-med-mobil.de) Ihre Daten. Im Rahmen des Projektes können für Sie Fahrten zu einem Arzt oder Gesundheits-/Sozialdienstleister gebucht werden. Für die Fahrtenbuchung werden auf der Plattform folgende Daten von Ihnen hinterlegt: Name, Anschrift, Geschlecht, Geburtsdatum und evtl. körperlichen Einschränkungen (bspw. Rollator- oder Rollstuhlnutzung).

Ihr Kümmerer bucht eine Fahrt in Ihrem Namen. Die Abholzeit durch den Fahrdienst wird Ihnen durch den Kümmerer mitgeteilt.

Mit der ersten Fahrt und der Unterschrift erklären Sie sich mit der Verwaltung Ihrer Daten einverstanden.

Sie können diese Erklärung jederzeit widerrufen. Bitte trennen Sie sich unten die Kontaktdaten ab, um Widerruf vorzunehmen.

\_\_\_\_\_

Datum, Ort

\_\_\_\_\_

Unterschrift

-----Bitte abtrennen-----

Sozio-Med-Mobil

Am Exer 19 a

38302 Wolfenbüttel

Tel: 05331-92784-310

Info.smm@drk-kv-wf.de



**Sozio  
Med  
Mobil**

Beratung und Mobilität für ländliche Räume

Bitte wenden Sie sich an uns, wenn Sie Fragen haben, sich Änderungen ergeben oder wenn Sie mit der Verwaltung durch den Kümmerer nicht mehr einverstanden sind.

## Meine Termine für das Sozio-Med-Mobil

Mein Name: \_\_\_\_\_

mit Begleitperson

Rollator

Rollstuhl



Sozio  
Med  
Mobil

	Termin 1	Termin 2	Termin 3
Datum Termin:			
Uhrzeit Termin:			
Geschätzte Dauer:			
Geschätzte Wartezeit:			
Name der Einrichtung:			
Adresse:			

Bitte geben Sie diesen Zettel bei Ihrem Kümmerer ab. Der Kümmerer wird die Fahrten für Sie buchen.

## Meine Termine für das Sozio-Med-Mobil

Mein Name: \_\_\_\_\_

mit Begleitperson

Rollator

Rollstuhl



Sozio  
Med  
Mobil

	Termin 1	Termin 2	Termin 3
Datum Termin:			
Uhrzeit Termin:			
Geschätzte Dauer:			
Geschätzte Wartezeit:			
Name der Einrichtung:			
Adresse:			

Bitte geben Sie diesen Zettel bei Ihrem Kümmerer ab. Der Kümmerer wird die Fahrten für Sie buchen.